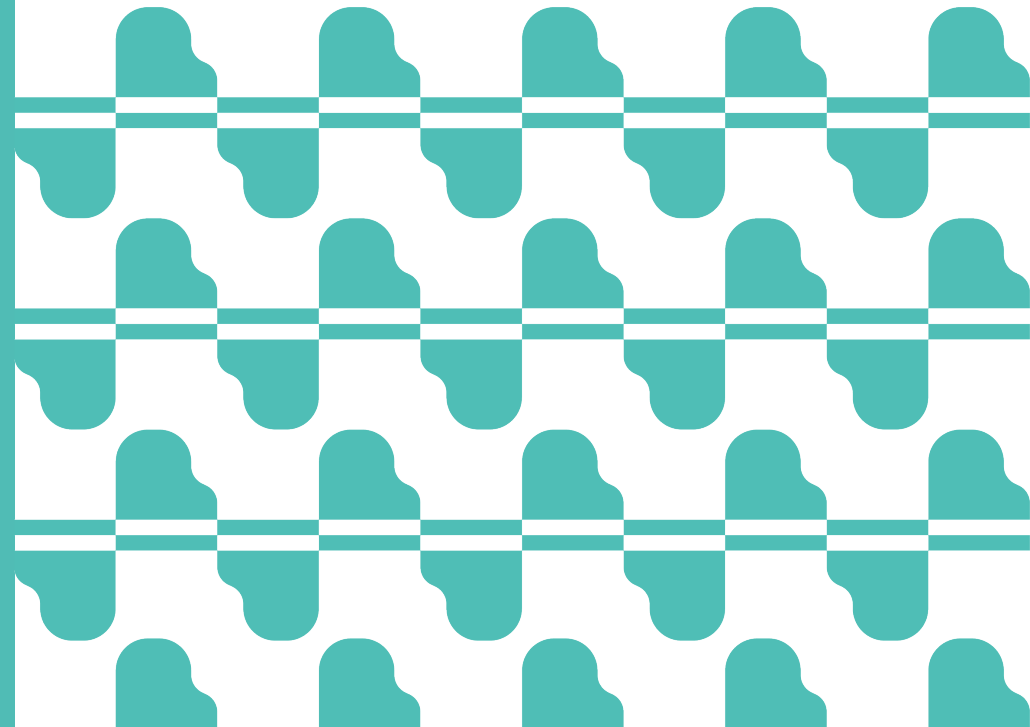


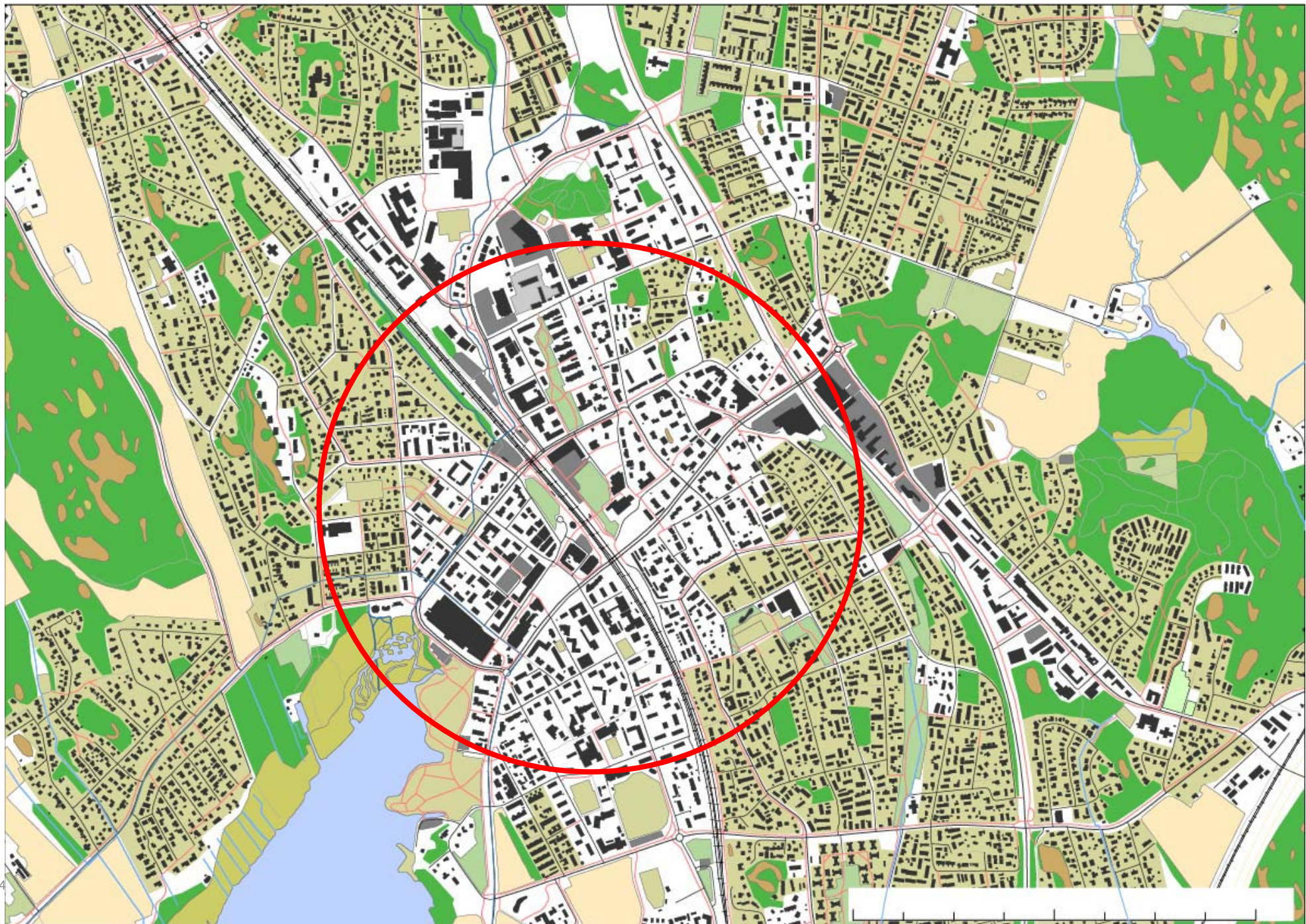
'Kehittyvä keskusta'

21.4.2023 KaukeLTK Työpajan tiivistetty koonti



Järvenpää





PÖYTÄ 1 KAUPUNKIKUVALLINEN NÄKEMYS(Maria)

Kaupunkikuvallisuus

- korkean rakentamisen sijoittuminen
- tärkeät kaupunkikuvalliset kohdat
- näkymälinjoja

Korkea rakentaminen

- sijoittuminen suhteessa toisiin riippuu näkymäpisteestä josta katsotaan
- keskustan kehän sisäpuolella Postikadun ja Mannilantien läheisyydessä korkean rakentamisen paikkoja
- kaupungintalon vanhan paikan ja Rockin paikan korkea rakentaminen ei saisi olla liian korkea, erottuu lähiympäristöstä. Kuitenkin sieltä on hyvät näkymät järvelle, jopa muiden korkeiden rakennusten ohi tai yli jopa
 - sijoittumisen ideoinnissa voisi käyttää ideaa (esim. Jyväskylä)--> korttelin keskelle korkeampaa, kadun varteen muutoin kaupunkirakenteeseen liittyvää korkeutta (esim. Tupalantorni vrs. kävelykadun varsi)
 - rakentuva Bulevardikortteli ja luonnoksena oleva OP- kortteli nousee oletuksena ja niin, että korkea rakentaminen sijoittuu kadun varteen
 - riittävät etäisyydet viereiseen tosikorkeaan, jotta ilmaväljyyttä ja näkymiä ohi toisen korkean kohti järveä ja muuta ympäristöä

Kaupunkikuvallisesti tärkeät paikat

- Janne –kävelykatu ja saapuminen asemalta Jannelle
- Rockilta (Järvenpääntalon itäpuolelta) näkymä kohti etelää
- kulttuuripuisto (→Sibeliuspuisto)
- lähipuistot ja -metsät-->hiomattomia paikkoja
- Natura-alueen korottaminen osaksi kaupunkia
 - kyltit, pistoreitit, lintukamerat, näköalapaikka?

Näkymät

- Näkymä kirjastolta Jannen kautta järvelle
- radalta näkymät kaupunkiin useammasta paikasta

Pohdintaa ryhmissä:

- kuinka korkea on korkea? 13 kerrosta vai enemmän
- vaikuttavat asiat
 - suhde muiden rakennusten korkeuteen ja maaston korkeusasemaan
 - Luotin kerrostalot erottuvat mäeltä-toisaalta näkymät rakennuksista järvelle
- korkeuden tulee tiivistyä Jannen pohjoispäähän ja maisemassa laskea kohti laitoja (katselupisteellä on merkitystä)

PÖYTÄ 2, VIHERRYTTÄMISEN LISÄÄMINEN (Martta)

Viherryttämisen lisääminen:

- viherryttämisen turvattavat paikat
- viherryttämisen kehitettävät paikat
- sinirakenne

Ryhmä 1

- Rantapuiston viereinen Natura-alue on tavallaan hankala; Rantapuisto ei voi levitä sinne suuntaan
 - Rantapuiston eteläosan kehittäminen tärkeää!
- Janne tärkeä vihreä väylä kohti Rantapuistoa!
 - lisää puita ja muita vihreitä elementtejä?
 - pieni vesielementti Jannelle, äänimaisema
- Parkkipaikoilla puusto lisää viihtyisyyttä mutta myös viilentää autoja; taksin kuljettajille varjoa yms. mikroilmasto
- Asemanmäen puisto ei ole tällä hetkellä hyödynnetty kunnolla, ei polkuja eikä penkkejä
- Venny Soldanin raitin parkkipaikat kahteen tasoon, jotta saadaan tilaa myös vihreälle
- Tyhjien tonttien väliaikaiskäyttö puistoina yms. on hyvä! esim. kaupungintalo
- Maauimala/Allas sea pool -tyyppinen ja rantasauna!

Ryhmä 2

- Asemanmäen puistoa kehitettävä! polku tarvittava
 - hienoa, että junaradan molemmin puolin vihreää, se on hieno imagotekijä
 - Natura-alue on hieno asia kaupungin keskustassa; sen esiin nostaminen! mitä toimia voi tehdä? pitkospuut, katselupaikka?
 - Loutista tuleva vihreä linja pitäisi saada jatkumaan Venny Soldanin raittia ja pidemmällekin, myös vesiaiheet
 - aika kapea tällä hetkellä? mitä sinne mahtuu? vertikaaliset rakenteet
 - tärkeä koulureitti myös!
 - Radan pohjoinen puoli nykyisellään ihan jees, mutta eteläpuolella voisi tehdä samanlaista
 - Postikadun ja Rantakadun kulman puu upea! uudet valot ei hyvät
 - Asemanmäen puisto ei ole tällä hetkellä hyödynnetty kunnolla, ei polkuja eikä penkkejä
 - Jannen puut tärkeitä; ihan tuulusuudenkin takia! Myös imagotekijä; tärkein kävelyreitti
- Kaupungin käyntikortit autolla saapuessa;
- Pyöräkorjaamon taloon ja sen ympäristöön panostettava! tärkeä näkymä, kun saavutaan kaupunkiin!
 - Prisman kulmalle saapuminen myös tärkeä panostaa! mutta ehkä myöhemmin

Ryhmä 3

- Asemanmäen puisto kehitettävä kohde; polkuverkosto
 - yhteys kadun varren ravintolaan? portaat
- Kulttuuripuistoa voisi hyödyntää enemmän; leikkipaikan poisto huono
- Helsingintien katupuut on todella hyvä viihtyisyyttä lisäävä tekijä; muuallekin
- Keskustassa ehkä haastavaa ja ei sovikaan välttämättä → näkyvät hulevesirakenteet
 - vettä läpäisevät pinnat katurakenteessa kuitenkin, vihernopat
- Tori tällä hetkellä kivinen; kukkasat esim. valaisinpylväissä (taide ja vihreä yhdessä)
- kaupunki kasvaa ylöspäin, katot myös tärkeitä näkymiä! viherkatot
- julkiset wc-tilat tärkeä asia myös! Rantapuistossa vain; olisi kiva että voisi oleskella myös ulkona eikä vain ravintoloissa
- tulipaikka on ränsistynyt Natura-alueella, sen parannus
- Venny Soldan mukavampi kuin Tupalantie → vihreys ja pienipiirteisyyttä merkittävä asia!
 - reitti tärkeä säilyttää! ja vihreys myös

PÖYTÄ 3, TOIMINNAN SIOITTUMINEN (Sampo)

Toiminnan sijoittuminen

liiketilojen ensisijaisia kehittämisen vyöhykkeitä?
kulttuurin ja elinkeinojen yhteiset kohtaamispaikat nyt ja tulevaisuudessa?
mistä suunnista saavutaan keskustaan ja miten?
keskustan pysäköintiratkaisut?

Ryhmä 1

- Valotaidetta
- Pysäköinti, liikkuminen.
 - Tällä hetkellä ei pysäköintiongelmia
 - Pyörällä lähtökohta että saa runkolukittavaan telineeseen, lisää kävelykatu Jannelle
 - Pyöräilyn ohjaaminen epäselvää
- Oleskelupaikat
 - rantapuisto selkeä, Janne selkeä linkki
 - Syy tulla Järvenpään
 - Keskustaan istahtamisen paikkoja
 - Kesäkahvila kulttuuria, terassit
 - Kulttuurikahvila Järvenpää-talolle

Ryhmä 2

- Kaupalliset toiminnot
 - Janne selkeä vyöhyke,
 - Kaupungintalon alueelle kesäkirppis ym. väliaikaistoimintaa
 - Torialueen kehittäminen laajemmin
 - Kasvuyritys-HUub ydinkeskustaan
 - Rantapuiston eteläosan kehittäminen saunatoiminnoille
- Kulttuuri/ tapahtumat
 - Kulttuuripuiston kehittäminen tapahtumille
 - Tori ei täydessä potentiaalissa
- Pysäköinti
 - Miten vaikuttaa yritysten toimintaan? Mikä riittävä p-alueiden taso

Ryhmä 3

- Aikajänne pitkä, The Rock tulee vaikuttamaan
- Käyntikorttiajatus: Pyöräkorjaamo, Prisman, Aaloppi uusiksi
- Aallopissa maanalainen pysäköinti
- Kaupalliset palvelut:
- Tarvitaan pieniä päivittäistavarakauppoja myös keskustaan
- Torin yhtenäisyys rakenteille
- Rantapuistoon kiinteä esiintymislava (julkisen kilpailun kautta)
- Kulttuuripuiston kehittäminen
- Pysäköinti tulevaisuudessa:
 - Auto joudutaan jättämään ulommas, rakenteellisesti

PÖYTÄ 2, VIHERRYTTÄMISEN LISÄÄMINEN (Martta)

Ryhmä 1 Viherryttämisen lisääminen:

- viherryttämisen turvattavat paikat
- Rantapuiston viereinen Natura-alue on tavallaan hankala; Rantapuisto ei voi levitä sinne suuntaan
- viherryttämisen kehitettävät paikat
- sinirakenne
 - Rantapuiston eteläosan kehittäminen tärkeää!
- Janne tärkeä vihreä väylä kohti Rantapuistoa!
 - lisää puita ja muita vihreitä elementtejä?
 - pieni vesielementti Jannelle, äänimaisema
- Parkkipaikoilla puusto lisää viihtyisyyttä mutta myös viilentää autoja; taksin kuljettajille varjoa yms. mikroilmasto
- puut myös vähentävät viimaa!
 - jos korkeita rakennuksia, estää tuulitunneleita
 - Helsingintien puut hieno juttu!
- Asemanmäen puisto ei ole tällä hetkellä hyödynnetty kunnolla, ei polkuja eikä penkkejä
- Venny Soldanin raitin parkkipaikat kahteen tasoon, jotta saadaan tilaa myös vihreälle
- tyhjien tonttien väliaikaiskäyttö puistoina yms. on hyvä! esim. kaupungintalo
- maauimala/Allas sea pool -tyyppinen ja rantasauna!

Ryhmä 2

- Asemanmäen puistoa kehitettävä! polku tarvittava
- on hienoa, että junaradan molemmin puolin vihreää, se on hieno imagotekijä
- Natura-alue on hieno asia kaupungin keskustassa; sen esiin nostaminen! mitä toimia voi tehdä? pitkospuut, katselupaikka?
- Loutista tuleva vihreä linja pitäisi saada jatkumaan Venny Soldanin raittia ja pidemmällekin, myös vesiaiheet
 - aika kapea tällä hetkellä? mitä sinne mahtuu? vertikaaliset rakenteet
 - tärkeä koulureitti myös!
- Radan pohjoinen puoli nykyisellään ihan jees, mutta eteläpuolella voisi tehdä samanlaista
- Postikadun ja Rantakadun kulman puu upea! uudet valot ei hyvät
- Jannen puut tärkeitä; ihan tuulisuudenkin takia! Myös imagotekijä; tärkein kävelyreitti
- kaupungin käyntikortit autolla saapuessa
 - Pyöräkorjaamon taloon ja sen ympäristöön panostettava! tärkeä näkymä, kun saavutaan kaupunkiin!
 - Prisman kulmalle saapuminen myös tärkeä panostaa! mutta ehkä myöhemmin

Ryhmä 3

- Asemanmäen puisto kehitettävä kohde; polkuverkosto
 - yhteys kadun varren ravintolaan? portaat
- Kulttuuripuistoa voisi hyödyntää enemmän; leikkipaikan poisto huono juttu
- Helsingintien katupuut on todella hyvä viihtyisyyttä lisäävä tekijä; muuallekin
- Keskustassa ehkä haastavaa ja ei sovikaan välttämättä näkyvät hulevesirakenteet
 - vettä läpäisevät pinnat katurakenteessa kuitenkin, vihernopat
- tori tällä hetkellä kivinen; kukkaset esim. valaisinpylväissä (taide ja vihreä yhdessä)
- kaupunki kasvaa ylöspäin, katot myös tärkeitä näkymiä! viherkatot
- julkiset wc-tilat tärkeä asia myös! Rantapuistossa vain; olisi kiva että voisi oleskella myös ulkona eikä vain ravintoloissa
- tulipaikka on ränsistynyt Natura-alueella, sen parannus
- Venny Soldan mukavampi kuin Tupalantie → vihreys ja pienipiirteisyys merkittävä asia!
 - reitti tärkeä säilyttää! ja vihreys myös

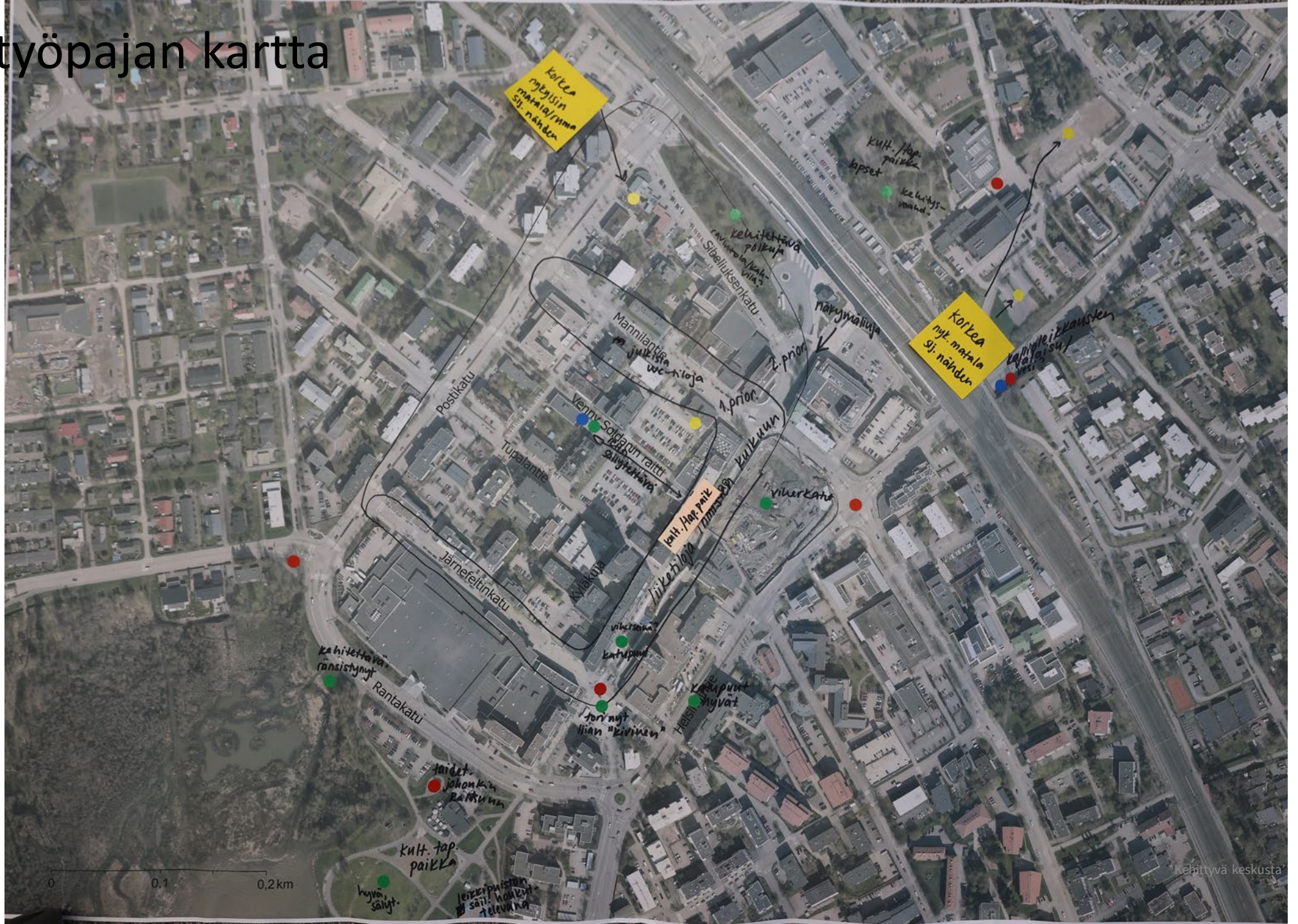
Ryhmien YHTEINEN LOPPUKESKUSTELU 45'

- ydinkeskustan käyntikortit kuntoon!
- pyöräkorjaamon kulma, Prisman lastauslaituri, juna-aseman ympäristön vihreät alueet
- Venny Soldan tärkeä reitti!
- korkein massa Perhelä ja OP, muualle matalampaa (kaupungintalolle esim. 8 kerrosta) "
- Aallopin alueelle pitäisi tehdä jotain. maanalainen parkki?
- Postikatu, Mannilantie ja Janne kivijalkakaupan ydinalue
- Natura-alueen esiin nostaminen, tiedotus, pitkospuupistot? lisäarvoa keskustassa olevasta Natura-alueesta, tulipaikan kunnostaminen
- lavarakenne Rantapuistoon!
- Mannilantien varren puisto huomioitava myös
- Prisma kaupungin parhaalla paikalla à pidemmän aikajänteen asia
- Jannen alue tärkeä puu- ja viheryhteys rantaan ja kulttuuripuistoon sekä Asemanmäen puistoon
- Asemanmäen puisto hiomaton timantti!
- Venny Soldanin isot parkkipaikat kehitettävä kohde, tilaa vihreälle
- Isoille parkkikentille puita ja muuta vihreää
- Isoille parkkikentille puita ja muuta vihreää
- Mannilantien ympäristö tärkeä liiketoiminnan keskus, ja aseman ympäristö
- Postikatu vielä täydentyvää ja korkeampaa rakennusta
- Pyöräkorjaamon pusikko kuntoon! torin laajentuminen Helsingintien suuntaan
- Allas sjö pool!
- liiketilojen tärkeimmät paikat Mannila, Janne, Järnefelt
- radan toiselle puolellekin voisi laittaa kunnolla korkeaa
- Sibeliuksenkatu Huvilan kohdalla voisi olla viihtyisämpi ja parempi
- vesielementit johdattamaan kohti Rantapuistoa
- Helsingintien kallioleikkauksen valaisu ja muu hyödynnys
- Rantapuiston leikkipuiston ylläpito ja kehittäminen!
- liikenteen sujuvuus Rantakadulla suhteessa kävelijöihin on haaste! pitäisi kiinnittää huomiota, koska käyttäjät lisääntyä
- tapahtumajärjestäjienkin kannalta haastava
- sinänsä turvallinen kyllä nykyisellään
- ylitys- ja alitusrakenteet?
- Rantapuistossa pyöräily konfliktissa kävelijöiden kanssa
- Janne selkeä elinkeinotoiminnan kärki!
- Helsingintie-Postikatu kakkosvyöhyke
- mihin erikoiskauppa voi sijoittua? Sampokortteli ja The Rock potentiaalisia
- tori tapahtumien keskittymänä
- istahtamisen paikkoja voisi kehittää keskustassa
- toiminnallinen taide! ja taideakselit
- ilmainen pintapysäköinti tulee poistumaan, auto jätetään ulommas keskustasta
- paljon kehitettävää ja potentiaalia
- mitä on korkea rakentaminen?
- missä radalta katsottuna? osa haluaa korkeaa kaupungintalon puolelle, osa ei
- riippuu mistä katsotaan, tärkeät näkymät määriteltävä! kokonaisuus tärkeä
- Postikadun varressa vielä korotuspotentiaalia
- Näkymistä Jannea pitkin asemalta keskeinen

Ryhmä 1_työpajan kartta



Ryhmä 2_työpajan kartta



Ryhmä 3_työpajan kartta

